

## Incubatore ex Herion, Isola della Giudecca - Venezia

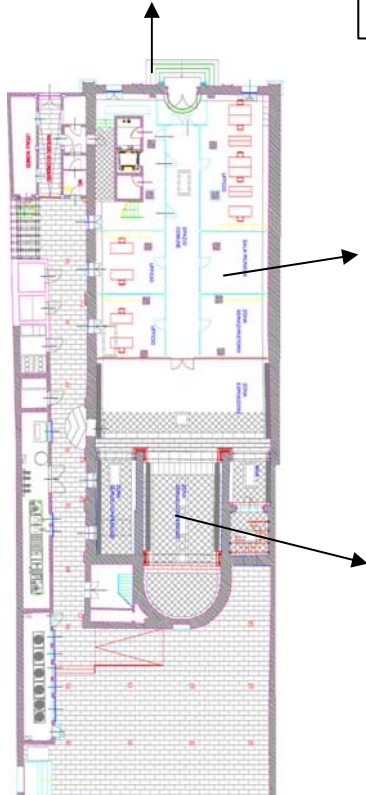
L'incubatore ex Herion alla Giudecca, Venezia, realizzato con il contributo della Comunità Europea, è un'agevolazione finalizzata alla nascita e alla crescita di imprese, in particolare di imprese rivolte al terziario avanzato. Si tratta di un immobile interamente adibito ad uffici, nella quale le "start up" possono giovare non solo di un canone di locazione decisamente inferiore a quello di mercato (circa 10 volte inferiore), ma anche di una dotazione impiantistica all'avanguardia e soprattutto di spazi comuni (sale riunioni, sale convegni e sale esposizione) a disposizione gratuita delle aziende.

A Venezia l'Amministrazione Comunale oltre all'ex Herion in fase di ultimazione, ha realizzato altri due incubatori, sempre in area "Obiettivo 2", l'ex Cnomv alla Giudecca rivolto anch'esso ad imprese del terziario avanzato e l'incubatore di Cà Emiliani a Marghera rivolto ad imprese artigianali, con l'ottica di creare una sinergia tra imprese – se ne prevedono circa 150 in 6 anni.



Localizzazione: *Comune di Venezia, Isola della Giudecca*  
Completamento previsto: *fine ottobre 2007*  
Apertura prevista del bando: *inizio novembre 2007*

Numero lotti disponibili: *41 di varie metrature min. 30 mq - max. 90 mq*  
Insediamento imprese previsto: *Gennaio 2008*



Requisiti per l'accesso in breve:

- imprese costituite o costituite da non più di un anno alla data di inizio del bando stesso;
- priorità di accesso alle P.M.I. del terziario avanzato, ulteriori priorità per i giovani e per l'imprenditoria femminile;
- affitto indicativo: 35 euro/mq annuo;  
costi di gestione (riscaldamento/condizionamento, acqua, luce, pulizie comuni ecc.) 35 euro/mq annui;

